



LOT G3
Type T3

Tableau des surfaces
RDC

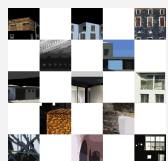
Séjour/cuisine	31,47 m2
Chambre 1	11,64 m2
Chambre 2	14,08 m2
Salle d'eau	5,86 m2
Sanitaire	1,41 m2
Cellier	3,45 m2
Dégagement	3,50 m2

Total surface habitable 71,41 m2

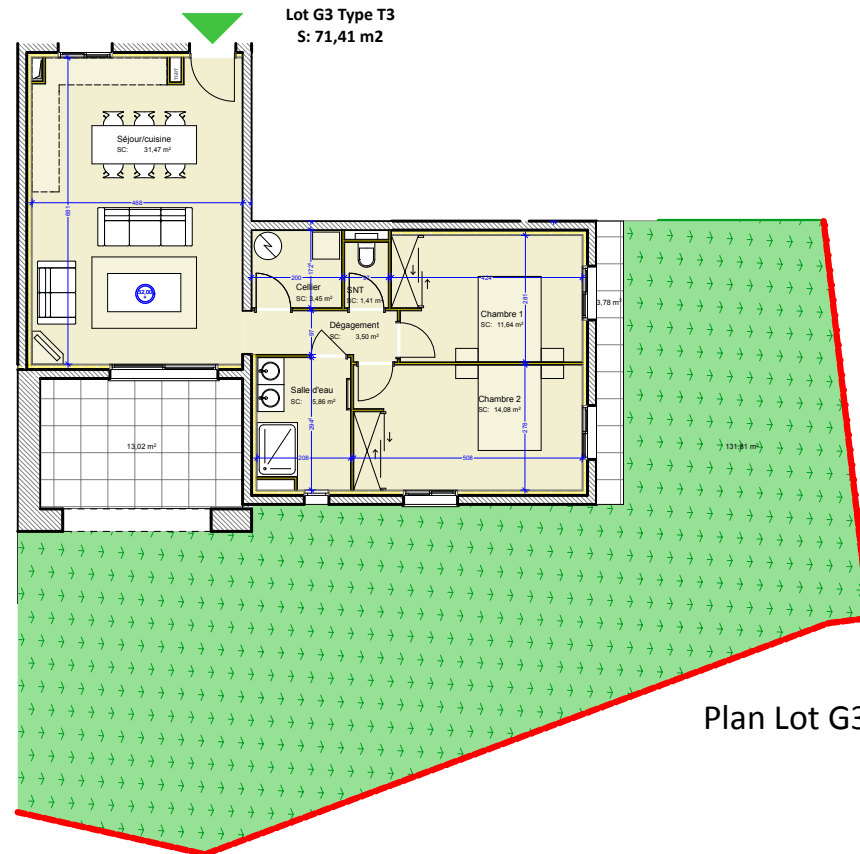
Cave en RDC	3,02 m2
Terrasse	16,80 m2
Jardin	131,81 m2

Total surfaces annexes 151,63 m2

*Des modifications sont susceptibles d'être apportées à ce plan en fonction des nécessités techniques de la réalisation, tant en ce qui concerne les dimensions libres que l'équipement.
Les surfaces sont approximatives.
Les retombées, soffites, faux-plafonds, et hauteurs d'allèges sont mentionnés à titre indicatif*



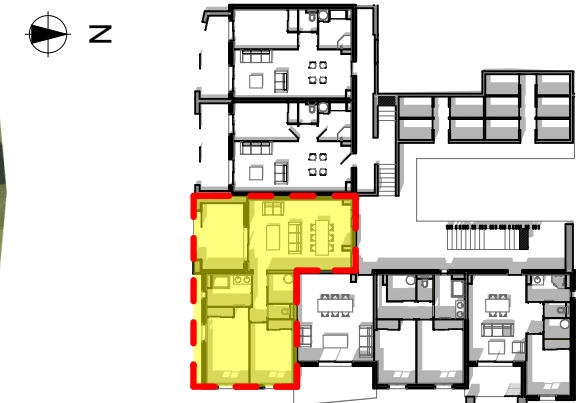
Indice 1
27/03/2017
modifications



Plan Lot G3



Localisation sur plan de masse



Localisation dans bloc G