

RÉSIDENCE
SANT' ERASMU
FURIANI

LOT C3
Type T3

Tableau des surfaces
RDC

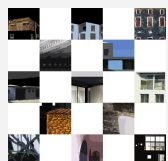
Séjour/cuisine	34,64 m ²
Chambre 1	11,33 m ²
Chambre 2	10,31 m ²
Salle d'eau	4,54 m ²
Sanitaires	2,41 m ²
Cellier	1,54 m ²
Dégagement	5,30 m ²

Total surface habitable 70,07 m²

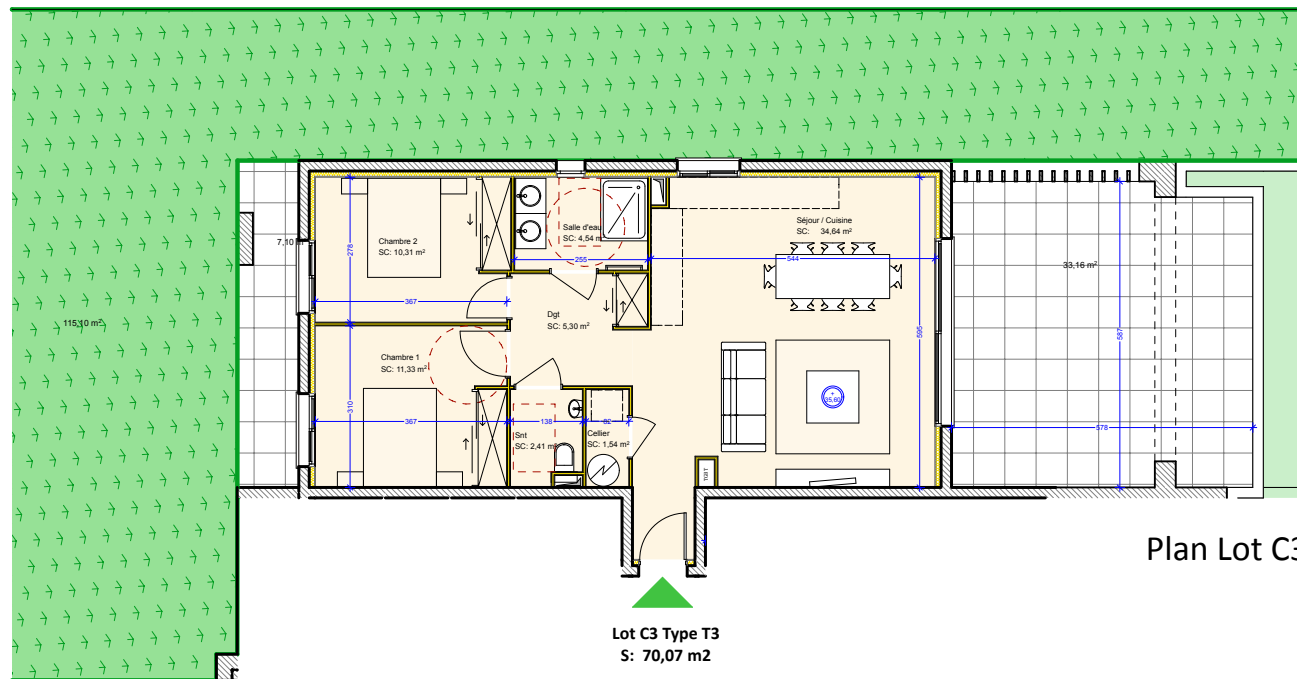
Cave en RDC	2,41 m ²
Terrasse	40,26 m ²
Jardin	115,10 m ²

Total surfaces annexes 157,77 m²

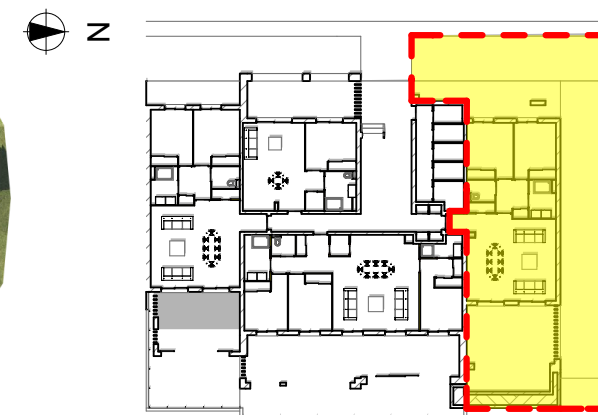
Des modifications sont susceptibles d'être apportées à ce plan en fonction des nécessités techniques de la réalisation, tant en ce qui concerne les dimensions libres que l'équipement.
Les surfaces sont approximatives.
Les retombées, soffites, faux-plafonds, et hauteurs d'allèges sont mentionnés à titre indicatif



Indice 1
27/03/2017
modifications



Localisation sur plan de masse



Localisation dans bloc C