

RÉSIDENCE
A
PUGHJOLA

PORETTO - BRANDO

Lot 6

Type T3

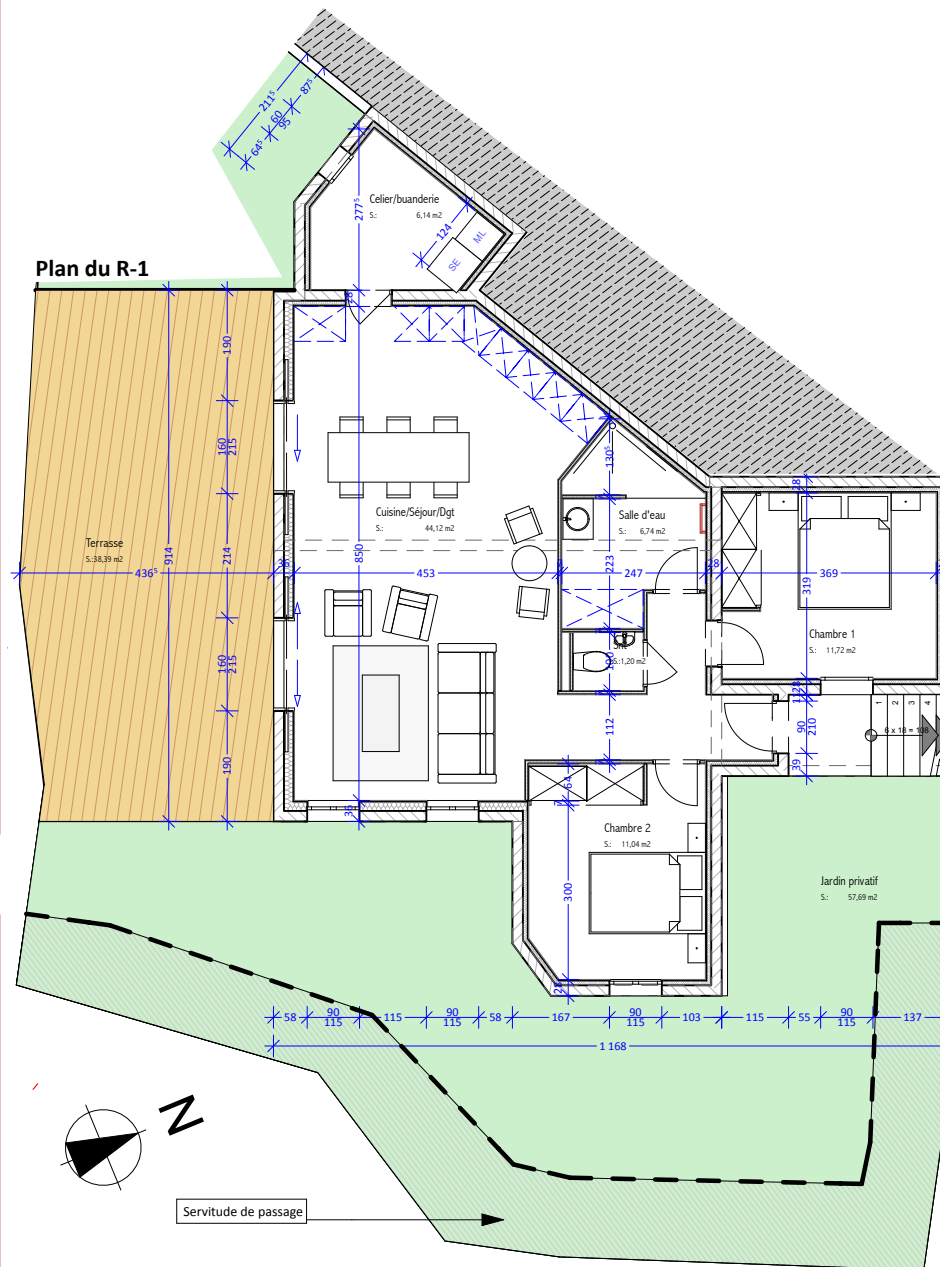
Chambre 1	11,72 m ²
Chambre 2	11,04 m ²
Salle d'eau	6,74 m ²
Sanitaire	1,20 m ²
Cuisine/ Salon/ Dgt	44,12 m ²
Cellier / buanderie	6,14 m ²

Total appartement: 80,96 m²

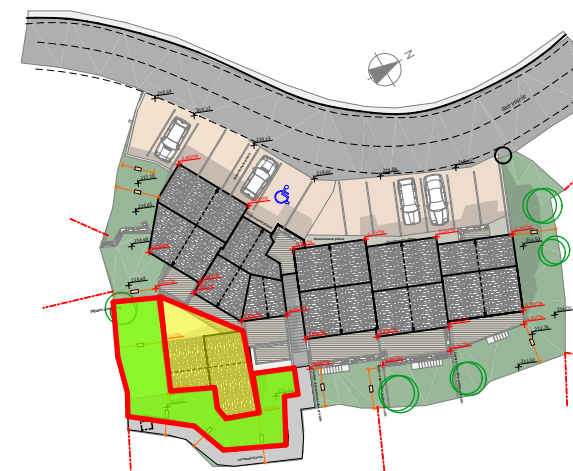
Divers:

Terrasse	38,39 m ²
Jardin privatif	57,69 m ²

Plan du R-1



Localisation du logement et du jardin



Localisation du logement et du jardin

