



LOT F9
Type T3

Tableau des surfaces
R+1

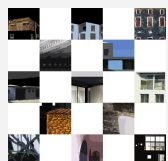
Séjour/cuisine	29,75 m2
Chambre 1	11,19 m2
Chambre 2	13,01 m2
Salle d'eau	5,65 m2
Sanitaire	2,40 m2
Cellier	3,27 m2
Dégagement	5,04 m2

Total surface habitable 70,31 m2

Cave en RDC 3,02 m2
Terrasse 10,30 m2

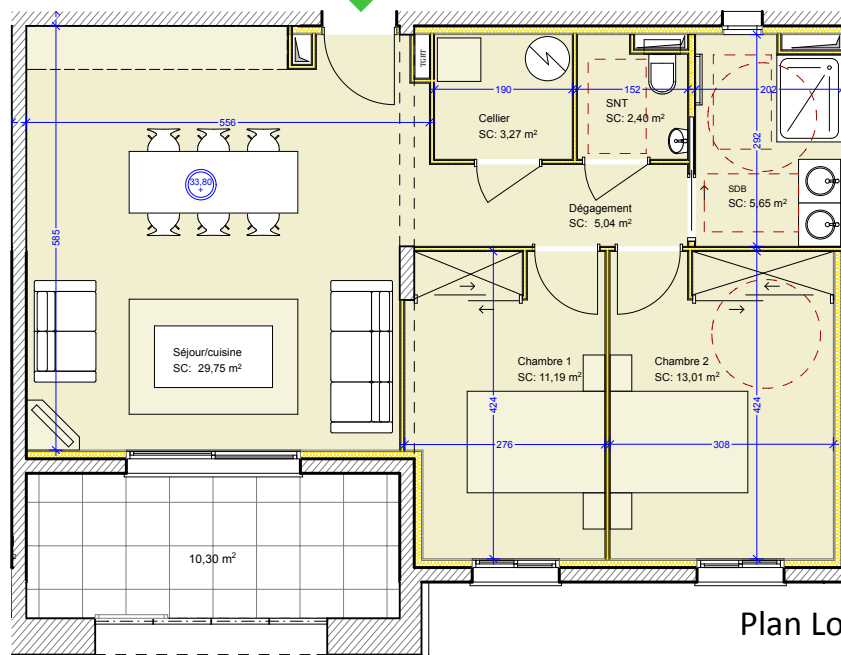
Total surfaces annexes 13,32 m2

Des modifications sont susceptibles d'être apportées à ce plan en fonction des nécessités techniques de la réalisation, tant en ce qui concerne les dimensions libres que l'équipement.
Les surfaces sont approximatives.
Les retombées, soffites, faux-plafonds, et hauteurs d'allèges sont mentionnés à titre indicatif

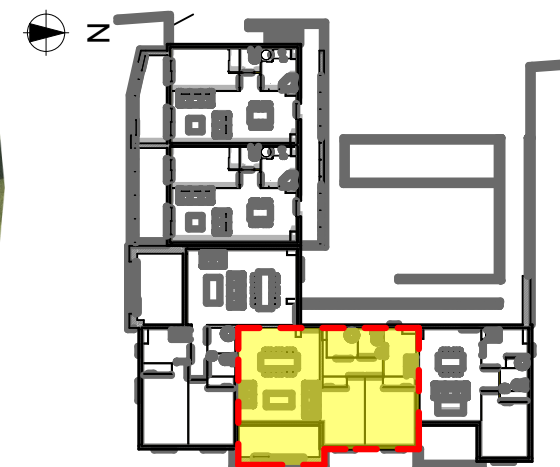


Indice 1
27/03/2017
modifications

Lot F9 Type T3
S: 70,31 m2



Localisation sur plan de masse



Localisation dans bloc F