



**LOT G4
Type T3**

**Tableau des surfaces
RDC**

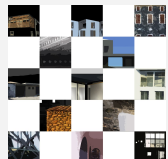
Séjour/cuisine	32,08 m ²
Chambre 1	11,19 m ²
Chambre 2	13,01 m ²
Salle d'eau	5,65 m ²
Sanitaire	1,55 m ²
Cellier	3,27 m ²
Dégagement	3,51 m ²

Total surface habitable 70,26 m²

Cave en RDC	3,02 m ²
Terrasse	17,21 m ²
Jardin	40,93 m ²

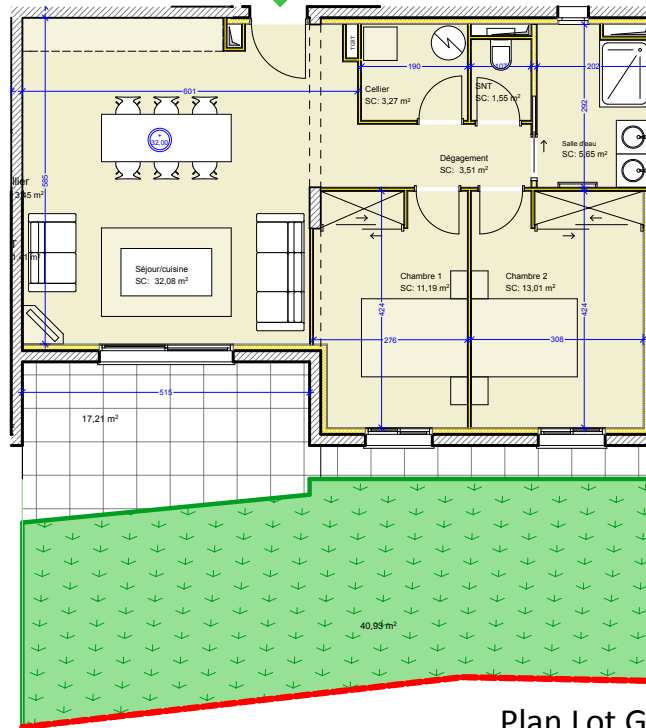
Total surfaces annexes 61,16 m²

*Des modifications sont susceptibles d'être apportées à ce plan en fonction des nécessités techniques de la réalisation, tant en ce qui concerne les dimensions libres que l'équipement.
Les surfaces sont approximatives.
Les retombées, soffites, faux-plafonds, et hauteurs d'allèges sont mentionnés à titre indicatif*



Indice 1
27/03/2017
modifications

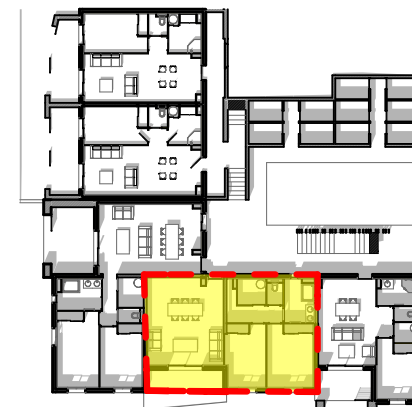
**Lot G4 Type T3
S: 70,26 m²**



Plan Lot G4



Localisation sur plan de masse



Localisation dans bloc G

