



APP 03
Etage

Type 1
RDC

Tableau des surfaces

Cuisine/séjour
Salle de bains

28,20m²
6,40m²

Totalsurface habitable

34,60 m²

Terrasse
Jardin

10,65 m²
6,75 m²

Totalsurfaces annexes

17,40 m²

Des modifications sont susceptibles d'être apportées à ce plan en fonction des nécessités techniques de la réalisation, tant en ce qui concerne les dimensions libres que l'équipement.

Les surfaces sont approximatives. Les retombées, soffites, faux-plafonds, et hauteurs d'allèges sont mentionnés à titre indicatif



Indice 1

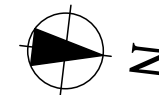
29/01/2019

modifications

 Zone identifiée PMR

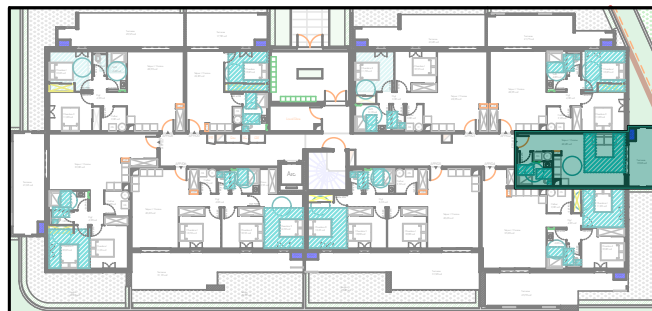
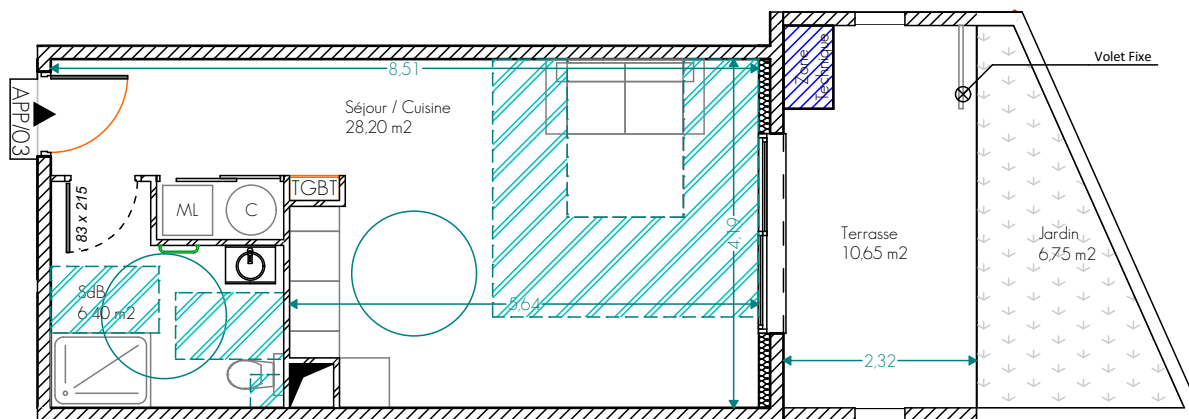
 Cloison démontable

 Sèche Serviette



 Aire de rotation PMR

 Placard démontable



Plan de localisation RDC



Façade Nord