



APP 06 Type 4
Etage RDC

Tableau des surfaces

Cuisine/séjour	26,80 m ²
Cellier	2,75 m ²
Dégagement	4,60 m ²
Salle de bains	4,35 m ²
WC	1,70 m ²
Dressing	2,55 m ²
Chambre 1	10,55 m ²
Chambre 2	10,55 m ²
Chambre 3	14,50 m ²

Totalsurface habitable 78,35 m²

Terrasse 31,10 m²
 Jardin 29,50 m²

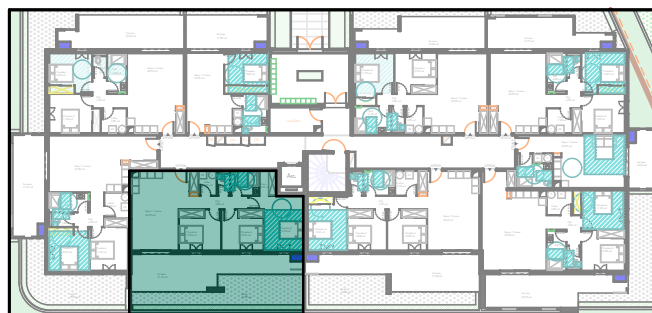
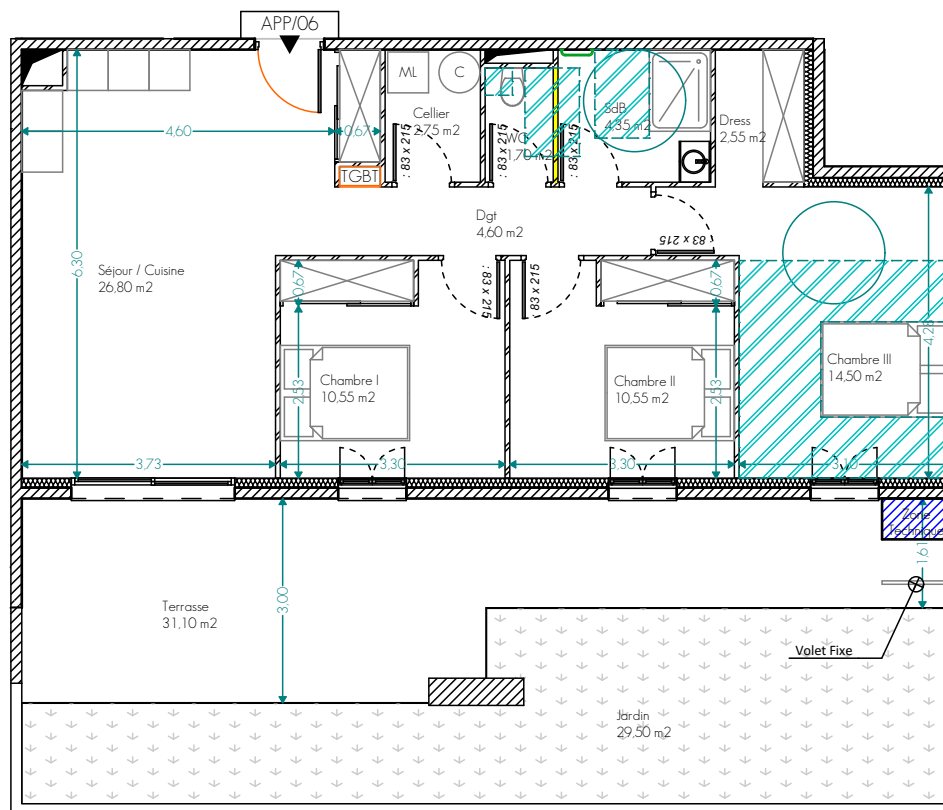
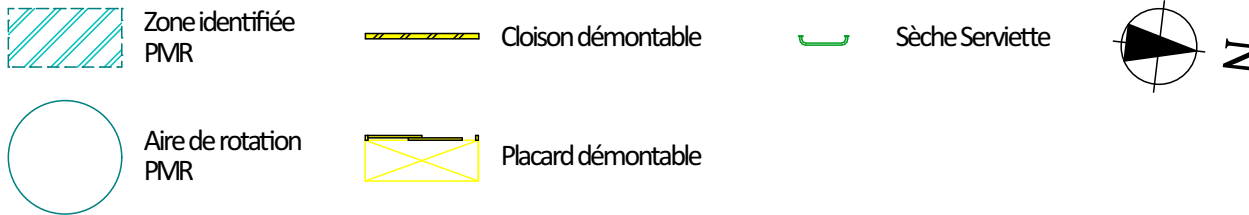
Totalsurfaces annexes 60,60 m²

Des modifications sont susceptibles d'être apportées à ce plan en fonction des nécessités techniques de la réalisation, tant en ce qui concerne les dimensions libres que l'équipement.

Les surfaces sont approximatives. Les retombées, soffites, faux-plafonds, et hauteurs d'allèges sont mentionnés à titre indicatif



Indice 1
29/01/2019
modifications



Plan de localisation RDC



Façade Est